

MATHS

“Logikai csomag play 1 (4 db)”

Ref. 52510



FOR EDUCATIONAL PURPOSES

LOGIKAI CSOMAG PLAY 1 (4 db)

Ref. 52510



TARTALOM:

A játék 4, fából készült táblát tartalmaz, amelyekre 25 db lap fér, így mindegyiken lehetőség van a különböző koncepciók kidolgozására. Összesen 100 lap, tehát táblánként 25 lap áll rendelkezésre. Mindegyik táblához tartozik egy-egy poszter is. A táblák mérete: 30 x 22,5 cm.

A táblákon található kidolgozott koncepció:

- 1. tábla: Geometriai alakzatok 1
- 2. tábla: Tárgyak
- 3. tábla: Méretek
- 4. tábla: Gyümölcsök

AJÁNLOTT ÉLETKOR:

4 - 7 éves gyerekek számára.

A táblák a kidolgozott specifikus koncepción felül két különböző tulajdonsággal is rendelkeznek: szín és forma (1. és 2. tábla), forma és méret (3. tábla), forma és mennyiség (4. tábla).

A gyerekek életkorának és a tanulás szintjének megfelelően bemutatjuk a táblákat kezdve az egyszerűbb koncepcióval és tulajdonságokkal rendelkezőkkel (színek és egyszerű geometriai alakzatok), mígnem eljutunk a legösszetettebbekig (mennyiségek, méretek és formák). A nagyobb gyerekek önállóan is játszhatnak a poszterek, mint ellenőrző segítség felhasználásával.

A játékot a Montessori módszer inspirálta.

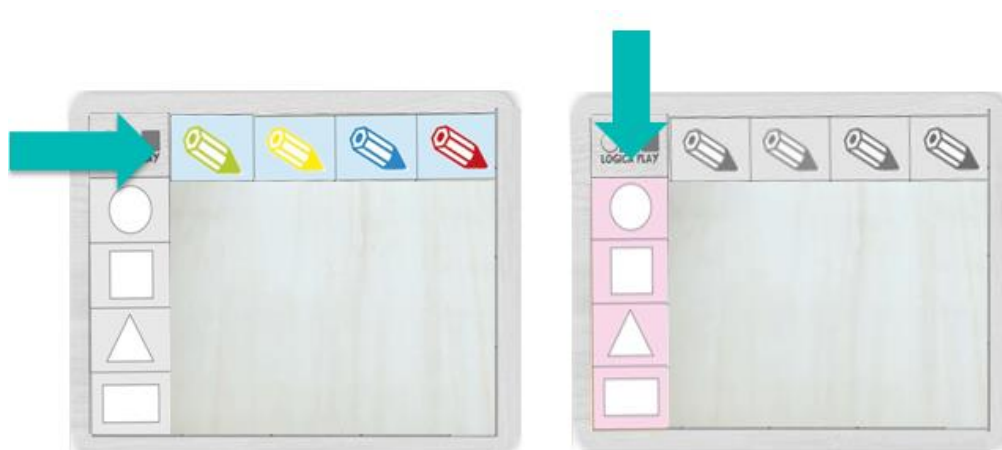
TANULÁSI CÉLOK:

- Színek, formák, méretek és mennyiségek felismerése és megkülönböztetése
- Tárgyak osztályozása különböző tulajdonságaik alapján
- A megfigyelés és a figyelem képességének fejlesztése

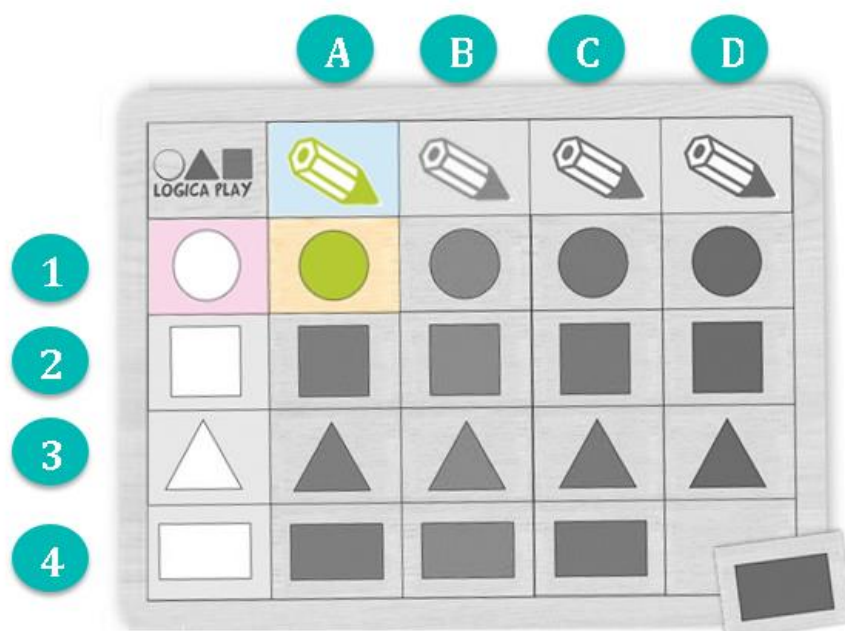
A JÁTÉK MENETE:

1. Kiválasztunk egy táblát és a hozzá tartozó lapokat.
2. A lapokat az asztalon a tábla köré helyezzük.
3. Felhelyezzük az oktató lapokat. Könnyen felismerhetők, mert kék (ezeket a legfelső sorba helyezzük) és rózsaszín (ezeket a bal első oszlopba helyezzük) színűek. Megfigyeljük, mely két tulajdonságra utalnak ezek az oktató lapok (szín, forma, méret vagy mennyiség). A példán: színek és formák.





4. Kiválasztjuk az első oszlopot (A), és megfigyeljük az oktató lapon található tulajdonságokat (ebben az esetben a zöld szín), majd ugyanígy teszünk az első sor (1) esetében is, amely most egy kör formát mutat. Most megkeressük azt a lapot, amely mind a két tulajdonságnak (zöld és kör) eleget tesz, és azt a megfelelő helyre (A1) illesztjük.



5. Ugyanezzel a módszerrel, egyesével felhelyezzük a táblára lapokat.
6. Ha végeztünk, a poszter segítségével leellenőrizzük a munkát.

A játék fiatalabb vagy speciális igényű gyerekek számára is megfelelő. Ebben az esetben csak egy tulajdonság szerint csoportosítsuk a lapokat (szín, forma, méret vagy mennyiség). Ilyenkor csak ugyanazzal az egy tulajdonsággal bíró oktató lapokat helyezzük a táblára (vagy rózsaszín vagy kék színű), és azokat a lapokat keressük, amelyeken megtalálható ez az egy tulajdonság.